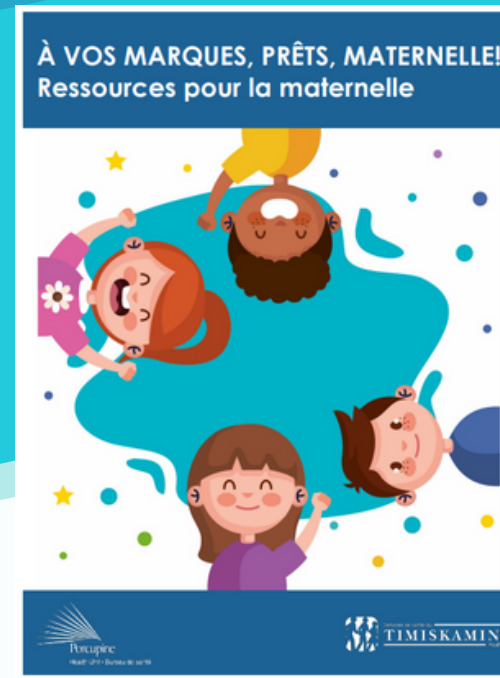
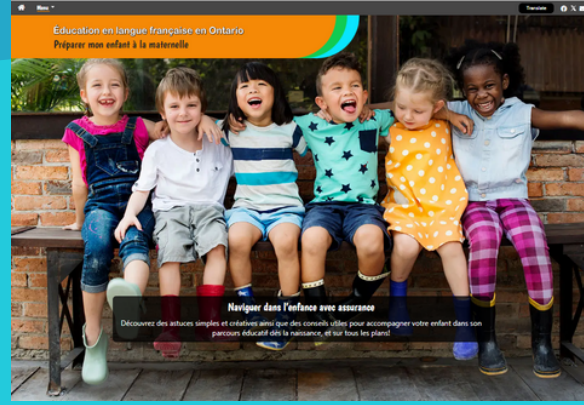


# Information générale

Cliquez les images pour ouvrir les liens

Voici des ressources pour vous aider à préparer votre enfant à la maternelle.



Pour accéder à une liste de vérification du développement de votre enfant, choisissez l'âge de votre enfant et la langue qui vous convient.



[Looksee 3 ans français](#)

[Looksee 4 ans français](#)

[Looksee 3 years old english](#)

[Looksee 4 years old english](#)

## Information en lien avec le programme de maternelle-jardin

**Dépistage précoce et continu**

À l'attention des parents, tuteurs, tutrices remis lors de l'inscription de l'enfant.

Le dépistage précoce et continu est une démarche qui s'adresse à tout enfant de la maternelle et du jardin. En favorisant votre enfant à la maternelle ou au jardin, vous voulez lui assurer une expérience heureuse et profitable.

Ainsi, ce faisant, vous acceptez de partager avec l'école la responsabilité de son éducation, soit de son développement social, physique, spirituel, moral, affectif et intellectuel. À titre de parents, tuteurs, tutrices, vous êtes les premiers responsables de l'éducation de votre enfant et parmi ceux qui lui/a communiquez le message et vous êtes les personnes qui l'influencent le plus. Ainsi, pour mieux connaître et découvrir votre enfant, nous croyons absolument essentielle votre participation à son projet éducatif, nous avons besoin de vous.

Merci de nous accorder votre confiance!

L'école et le jardin ont une tâche importante dans la vie de votre enfant et ensemble, nous avons intérêt à lui en assurer le succès. Pour atteindre cet objectif, nous avons besoin de vous pour rassurer et pour éduquer votre enfant. Ensemble, nous serons capables de lui/a rendre heureuse/heureux et fier/fière d'être à l'école avec ses amis/jamies.

Le Programme de dépistage précoce et continu est établi pour assurer que chaque enfant progresse à son rythme selon ses capacités et selon sa personnalité. S'il se agit d'un enfant à des difficultés, nous voulons l'aider à les surmonter, tout en nous à les accepter.

Le Programme de dépistage précoce et continu offre toute une gamme d'observations, de rencontres, de services et d'évaluations qui nous permettent de suivre de très près le progrès de votre enfant. Vous serez informés de différentes phases du programme et vous serez invités à participer de façon constructive et active à certaines étapes. La première étape est une entrevue. Vous serez avisés de cette date.

Vous serez invités avec votre enfant à rencontrer l'enseignante ou l'enseignant lors de la rentrée d'école/année. Nous vous remercions au moins à cet effet.

D'un lit, si vous avez des inquiétudes, n'hésitez pas à communiquer avec la direction de l'école.

Au nom de votre enfant, merci d'avoir accepté l'e-d'être avec nous aujourd'hui.

886, promenade Riverside, Timmins (Ontario) P4B 2G2  
cscdgr.education

**Dépistage précoce et continu**

**Early Screening and Intervention**

**Programme à temps plein de la maternelle et du jardin d'enfants (PATPMJE)**

L'équipe pédagogique composée de l'enseignante ou l'enseignant et d'une éducatrice ou d'un éducateur de la petite enfance (ÉPE) sera là tout au long de la journée.

Le programme à temps plein de la maternelle et du jardin d'enfants (PATPMJE) est une initiative du ministère de l'Éducation qui est en vigueur dans toutes les classes du cycle préparatoire de la province depuis septembre 2014. Ce programme permet aux enfants de quatre et cinq ans de profiter d'un programme basé sur une approche d'apprentissage par le jeu et par l'enquête qui correspond aux besoins de développement tout au long de la journée scolaire. Le PATPMJE aide les enfants à acquiescer et à développer des habiletés fondamentales sur les plans social, physique, spirituel, affectif et cognitif.

Ce programme permet aux enfants d'améliorer leurs compétences en littératie et en numératie, ainsi que de continuer leur identité culturelle et d'élargir les valeurs citoyennes à la qualification quotidienne, ce qui favorise une transition plus harmonieuse vers la 1<sup>re</sup> année.

**Un Programme de deux (2) ans**

Le nouveau programme Jardin d'enfants est un programme de deux ans. Les élèves ont deux ans pour acquiescer les habiletés et les compétences prévues pour le Jardin d'enfants. La classe de votre enfant, comme le majorité des classes préparatoires du Conseil, sera une classe multiâges de la maternelle et du jardin combinés. Cette question sur deux ans est une occasion unique pour nos enfants de se développer à leur rythme dans un environnement riche et stimulant. Dans l'attente de voir nos élèves apprendre, jouer et vivre ensemble, nous espérons que vous serez également inspirés par leur classe.

Nous avons hâte d'accueillir votre enfant dans nos classes à la rentrée scolaire!

**Classe multiâges maternelle et jardin**

**Blended Junior and Senior Kindergarten class**

## Activités éducatives

**TFO APPRENDRE À LA MAISON** Recherche

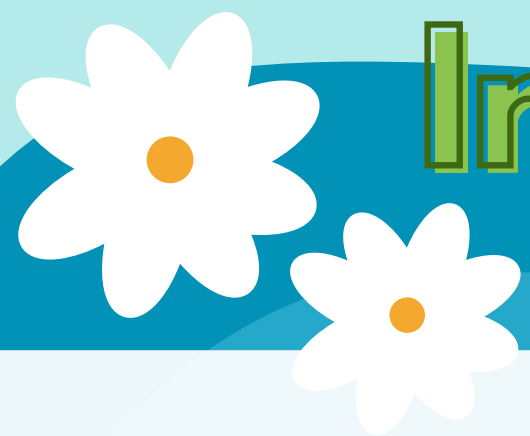
Accueil > Maternelle / Jardin d'enfants

Activités éducatives

**Maternelle / Jardin d'enfants**







# Information générale

Deux défis communs des élèves en maternelle et jardin sont l'acquisition de la langue française ainsi que l'autorégulation. Voici des webinaires de la part de professionnels en éducation, qui peuvent vous aider à bien préparer votre enfant.



## Introduction



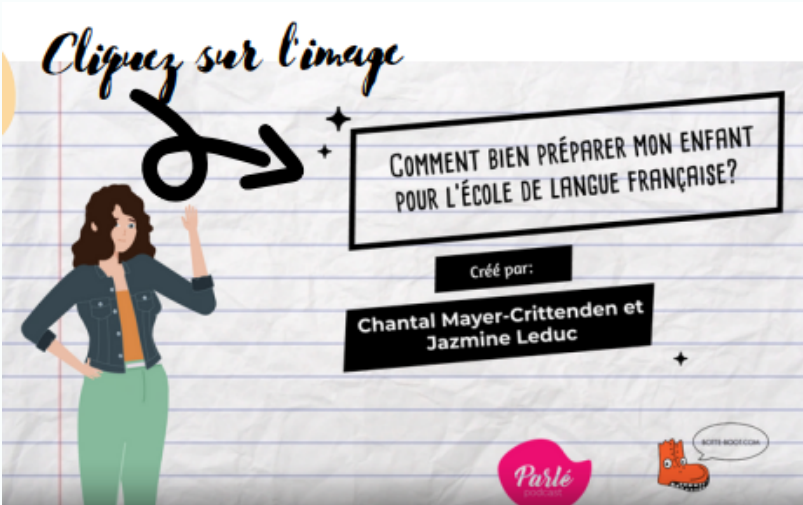
## L'exposition à la langue compte!



## Les 3 niveaux de vocabulaire



## Les intentions de communication



## Préparer mon enfant pour l'école de langue française?



## Moyens, occasions, motivation

## Preparing my child for french language school?

## Means, opportunities, motivation

## Ressources sur l'autorégulation

### Ce qu'est l'autorégulation

Pour aller plus loin, voici quelques questions de réflexions.

1. Est-ce que mon enfant se sent surchargé?
2. Est-ce que mon enfant s'adapte facilement à de nouveaux environnements?
3. Est-ce que mon enfant peut organiser ses idées, ses jouets et planifier ses jeux?

## Rôle de la famille / parents

Pour aller plus loin, voici quelques questions de réflexions.

1. Prenez-vous le temps, avant une sortie, d'expliquer à votre enfant vos attentes?
2. Afin d'outiller votre enfant à se comporter convenablement, est-ce que vous l'exposez à différents contextes sociaux en présence d'autres enfants ou avec d'autres adultes?
3. Êtes-vous constants dans vos interventions auprès de votre enfant?

## Formulaire à remplir pour le centre de santé publique (Foleyet et Gogama seulement)

